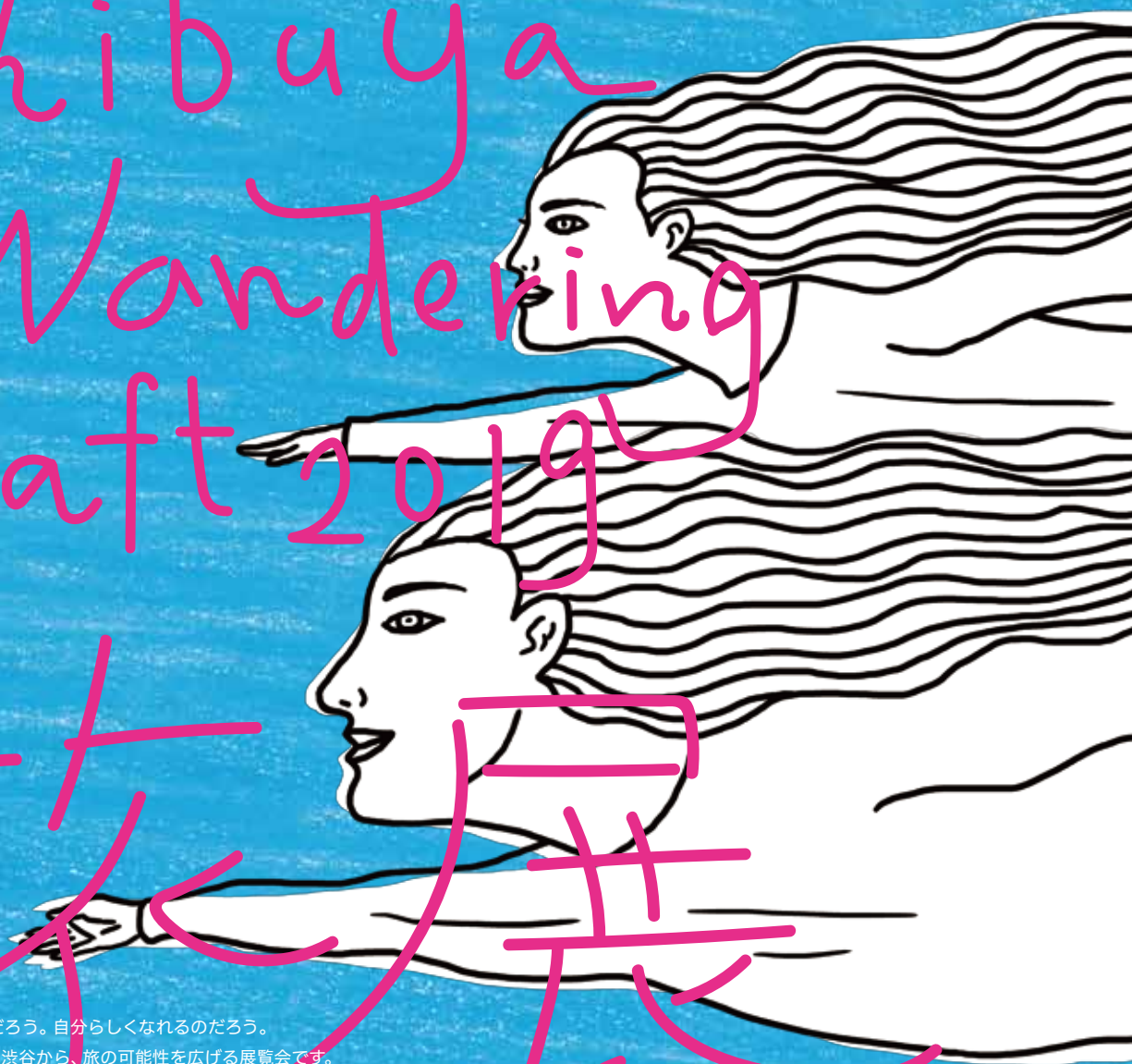


だから、
わたしたちは
旅に出る。

Shibuya
Wandering
Craft 2019



旅は、どこまで自由になれるのだろう。自分らしくなれるのだろう。
出かける理由は、何だっていい。渋谷から、旅の可能性を広げる展覧会です。

SHIBUYA WANDERING CRAFT 2019 旅展
8.20 tue - 9.1 sun 渋谷ヒカリエ 8F

SHIBUYA WANDERING CRAFT 2019 旅展

2019.8.20 tue ~ 9.1 sun 11:00-20:00

渋谷ヒカリエ 8F 入場無料

旅は、どこまで自由になれるのだろうか。自分らしくなるのだろうか。
出かける理由は、何だっていい。渋谷から、旅の可能性を広げる展覧会です。

SHIBUYA WANDERING CRAFTは、Wonderful (驚き) をもって wandering (歩き回る) する物産展です。渋谷らしい新しい発見や出会いの場として様々なテーマを設け、2014年から「食の生産者」「農業」「エコ」「オーダーメイド」など、既存概念に囚われず、これからの暮らしに新たな発見のある生産者やつくり手と共に開催してきました。

2019年のテーマは「旅」。ゲストハウスなどで生まれるローカルコミュニケーションも定番化し、ものづくりの現場を訪ねる産業観光もツアーなどで若々しく変化しています。大勢に向けた観光よりも、より個人にフィットする旅が求められ、旅に出る理由が多様化していくなか、その可能性を渋谷から提案する物産展を開催します。



01/COURT



8.20 (火) ~ 9.1 (日) (8.26は休業)

MADE BY LOCALS

きっと訪れたいくなる
日本のまだ見ぬ物産展
Curated by BASE

ネットショップ作成サービス「BASE」から、生産背景やストーリーを知れば、きっとその場所を訪ねたいくなる日本各地の魅力的な商品と、その作り手や担い手であるオーナーズが集合します。

02/CUBE 1,2



8.20 (火) ~ 9.1 (日) (8.26は休業)

MICHI no EKI

自由で直感的な
新しい応援のかたち

クラウドファンディング「CAMPFIRE」が道の駅をオープンします! 全国で展開するワクワクするプロジェクトを集め、実際にその場で応援できる紹介展示と物販を行います。

03/MADO

MADO



8.20 (火) ~ 9.1 (日)

ネオタイワン
超新台湾 in 窗

台日系カルチャーを発信する田中佑典と日本の台湾好きアーティストたちがつくるネオタイワン。台湾式宴会「辦桌(バンタク)」を表現した空間でMADOでしかゲットできない限定グッズや、グルメ、語学教室、トーク等のイベントを開催!

04/d47 MUSEUM

d47



7.26 (金) ~ 9.2 (月) 最終入場 19:30

47 酒店

酒づくりから、
その土地の文化を学ぶ展覧会。

日本各地で伝統と若々しい感性が合わさる個性ある酒が生み出されています。本展では地域のリアルな問題や需要など社会的な意識も「原材料」ように取り入れる、力強く、工夫に溢れたつくり手の酒を紹介します。

05/d47 design travel store

d47



8.20 (火) ~ 9.1 (日)

『d design travel』を持って
旅に出よう!

トラベルガイドブック「d design travel」を元に、各地を旅するd47スタッフおすすめの30以上の旅行プランをご用意しました。旅のアドバイスもしていますので気軽にスタッフへお声がけ下さい。

06/d47 SHOKUDO

dd 食堂



8.20 (火) ~ 9.1 (日) 14:30-18:00

d47食堂 旅で出会った
忘れられない味いろいろ

d47 食堂のスタッフが、定食開発等で各地を旅したのちに定食にはならなかったり、メニューにはまだなっていない地元で愛されている軽食や珍味を、旅の記録やレシピとともにご紹介します。
※食堂の営業時間は 11:30-23:00

07/Creative Lounge MOV

MOV



8.20 (火) ~ 9.1 (日) 12:00-20:00

REroute!

いつもの道を旅にする

歩き慣れた道を、誰かの経路にリルートしてみる。必要なツールの紹介ほか、渋谷を自転車で回るライドイベントも開催。知らなかった景色、新しい目的、思いがけない感情。「いつもの道を旅にする」体験を提案します。



Shibuya Hikarie ACCESS MAP

〒150-8510渋谷区渋谷2-21-1
渋谷ヒカリエ 8階「8/ハチ」
東京メトロ副都心線、半蔵門線、東急東横線、東急田園都市線と15番出口直結。
JR 山手線、東京メトロ銀座線、京王井の頭線と2F連絡通路で直結。

※会期・時間はコンテンツにより一部異なります。詳しくは、WEBサイト(www.hikarie8.com)をご覧ください。