

8/ MONTHLY SCHEDULE 7.1-7.31 2019

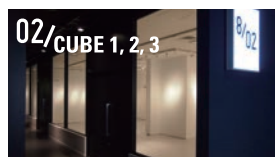
	Sun	Sun	Sun	Sun
01/COURT	7.1 (月)–7.12 (金) 日常関係 – 中国生活デザイン展	7.14 (日)–7.15 (月・祝) ことばの NEWTOWN	7.20 (土)–7.24 (水) 「アニ × パラ」特別企画 –アニメで知る「パラスポーツ」展–	7.27 (土)–7.31 (水) MONSTER Exhibition 2019
02/CUBE 1, 2, 3	7.2 (火)–7.7 (日) GALLERY 龍屋 選抜作家展「タツコレ 2019」		7.17 (水)–7.22 (月) 光彩の器展II	7.30 (火)–8.4 (日) レバップ –ネオ・カウンター・シェイプ vol.8–
03/MADO		7.9 (火)–7.15 (月・祝) 令和土偶–ソフビクレイジー2–		7.24 (水)–7.28 (日) ジョリクの愛し方 –麗しき女子陸上競技の世界 服部由美子作品展–
04/d47 MUSEUM		4.26 (金)–7.22 (月) Fermentation Tourism Nippon –発酵から再発見する日本の旅–		7.26 (金)–9.2 (月) 47 酒店 –47 都道府県の Brewery & Distillery 展–
05/d47 design travel store		6.14 (金)–7.29 (月) d47 佐賀県「JICON の白い器」		
	6.29 (土)–7.14 (日) d47 MARKET 滋賀県「大與の和ろうそく」			
	7.6 (土) 和ろうそくをつくろう		7.20 (土)–7.26 (金) d47 MARKET 香川県「やまくにのいりこ」	
06/d47 SHOKUDO	6.12 (水)–7.9 (火) 発酵ツーリズムを疑似体験「旨味つくし定食」 –Fermentation Tourism Nippon 展関連メニュー–			7.28 (日) d MARKET 採れたて東京野菜 直売会 –毎月第4日曜日開催–
		7.10 (水)–8.6 (火) 益子定食 ビルマ汁–夏の定番! 益子のソウルフード–		
07/Creative Lounge MOV		7.15 (月・祝)–5.21 (日) Yes. meets PHABLIC		

FLOOR GUIDE

日本を代表するクリエイティブの拠点を目指して渋谷ヒカリエの8階に誕生したクリエイティブスペース「8」。多目的スペース(COURT)を中心に、強い意志を持つキーパーソンたちが集まって、ショップやギャラリー、シェアオフィス、カフェを運営しています。



01/COURT
グリーンカーペットが印象的な気持ちのよい空間のイベントスペース。



02/CUBE 1, 2, 3
2週間単位で入れ替わって展覧会を開く、3つのギャラリースペース。



03/MADO
想像力を刺激するアート&カルチャーのイベント・ショップスペース。



04/d47 MUSEUM
D&DEPARTMENT による 47 都道府県をテーマとしたミュージアム。



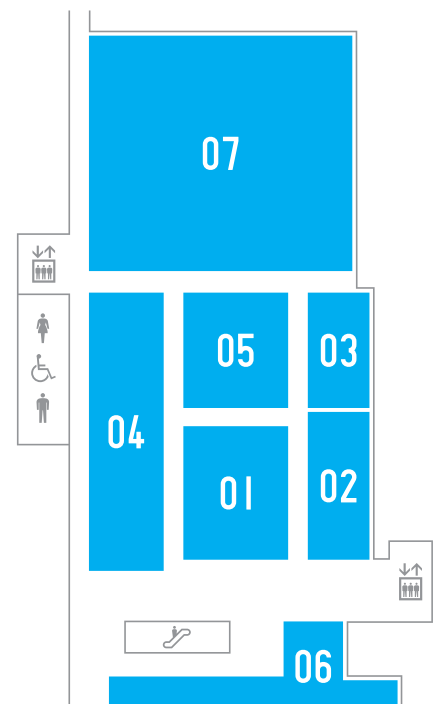
05/d47 design travel store
d47 食堂や COURT でのイベントとも連動するショップ。



06/d47 SHOKUDO
D&DEPARTMENT が運営するカフェレストラン。



07/Creative Lounge MOV
渋谷らしい働き方を実践するメンバー制ワークスペース。



Twitter: <https://twitter.com/hikarie8> Facebook: <https://www.facebook.com/hikarie8>

01/COURT



7.1(月)~7.12(金) 11:00-20:00

日常関係 - 中国生活デザイン展

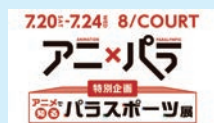
中国人の日常生活に関わる衣・食・住などの各方面において、美しさ
と実用性を兼ね備えた生活シーンとディスプレイを組み合わせた展示と
なります。 ㊞ 入場無料



7.14(日)~7.15(月・祝)

ことばのNEWTOWN

和歌に関するトークやポエトリーリーディングのオープンマイク、活弁士
による無声映画上映、ミュージシャンによる弾き語りなどを行います。
(イベント詳細は web にて)



7.20(土)~7.24(水) 11:00-20:00

「アニ×パラ」特別企画-アニメで知る「パラスポーツ」展-

NHKアニメ「アニ×パラ」の制作で実際に使用した原画や絵コンテの
ほか、本展限定の未公開映像や出演者たちの直筆メッセージをご覧い
ただけます。 ㊞ 入場無料 (最終日 19:00 まで)

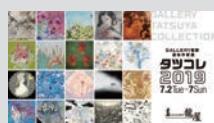


7.27(土)~7.31(水) 11:00-20:00

MONSTER Exhibition 2019

今年で 7 回目を迎える MONSTER Exhibition は、“Kaiju” (MONSTER) の
解釈をアーティストに委ね、新しい感覚の MONSTER 作品を集積します。
㊞ 入場無料 (最終日 17:00 まで)

02/CUBE 1, 2, 3



7.2(火)~7.7(日) 11:00-20:00

GALLERY 龍屋 選抜作家展「タツコレ2019」

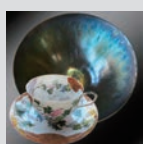
愛知県を拠点に全国のアートフェアに出展する「GALLERY 龍屋」が選抜
した若手作家 20 人の作品を展示販売します。 ㊞ 入場無料



7.9(火)~7.15(月・祝) 11:00-20:00

令和土偶 - ソフビクレイジー2 -

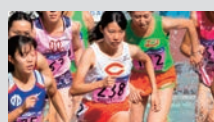
ソフビは現代の土偶かも知れません。ソフビという素材にこだわりオリジ
ナルキャラクターを作り続けている SUNGUTS の個展です。 ㊞ 入場無料
(最終日 17:00 まで)



7.17(水)~7.22(月) 11:00-20:00

光彩の器展 II

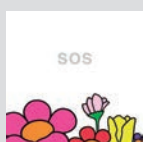
光に絵柄が透き通る極薄の器や、虹色の光彩を放つ窯変の器。平戸
藤祥五光窯「光彩の器展」では、400年の伝統を誇る三川内焼の
陶製の器を展示します。 ㊞ 入場無料



7.24(水)~7.28(日) 11:00-20:00

ジョリクの愛し方 - 麗しき女子陸上競技の世界 服部由美子作品展 -

ジョリク (女子陸上競技) アスリートたちが、より高きを目指している、
その美しい姿。フォトグラファー服部由美子が描きだす女性美の世界を
ご鑑賞ください。 ㊞ 入場無料



7.30(火)~8.4(日) 11:00-20:00

レバップ・ネオ・カウンター・シェイプ vol.8 -

レバップ / REV UP > 回転数を上げる。調子上げる。刺激的なアートワ
ークをフォーカスし発信するプロジェクトの第 8 弾。近年、海外で作品を
発表するレバップな 3 名が集結します。 ㊞ 入場無料

04/d47 MUSEUM



4.26(金)~7.22(月) 11:00-20:00

Fermentation Tourism Nippon - 発酵から再発見する日本の旅 -

【会期延長!】発酵デザイナー・小倉ヒラクさんのキュレーションの元、
47 つのローカルな発酵食品が集結。日本の食文化、そして郷土文化の
脅威の多様性を紐解きます。 ㊞ 入場無料 (入場は 19:30 まで)



7.26(金)~9.2(月) 11:00-20:00

47都道府県のBrewery & Distillery展 -

日本各地で伝統と若々しい感性が合わさる個性ある酒が生み出されてい
ます。本展では地域のリアルな問題や需要など社会的な意識も“原材料”
のように取り入れる、力強く、工夫に溢れたつくり手の酒を紹介し
ます。 ㊞ 入場無料 (入場は 19:30 まで)

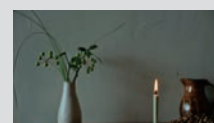
05/d47 design travel store



6.14(金)~7.29(月) 11:00-20:00

d47 佐賀県「JICONの白い器」

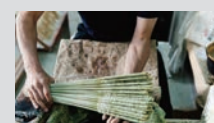
陶工とデザイナーの協業ブランド JICON。産地の課題に取り組み原料の磁
土から見直した素材感ある生成りの白が特徴。技や伝統を踏襲しながら今
の生活に寄り添う、新しい有田焼の形を紹介します。(最終日は 17:00 まで)



6.29(土)~7.14(日) 11:00-20:00

d47 MARKET 滋賀県「大奥の和ろうそく」

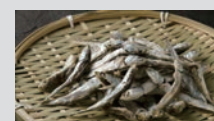
1914 年創業の和ろうそく専門店。ハゼの実や米糠、米など天然素材を
使い職人の手によりつくられます。ろうそくが灯る生活を現代でも。お盆
や夏の夜に向けたろうそくや燭台を紹介します。(最終日は 17:00 まで)



7.6(土) 11:00-, 14:00-, 17:00-

和ろうそくをつくる

四代目大西巧さんを講師に迎え、日本の風習やお盆について学びながら、
伝統的な植蠟(はぜろう)で和ろうそく作りを体験。今年は自作のろうそく
でお盆を迎えてみませんか。 ㊞ 2,000 円 / 要予約 (Web・店頭・お電話にて)



7.20(土)~7.26(金) 11:00-20:00

d47 MARKET 香川県「やまぐにのいりこ」

明治 20 年創業、新鮮ないりこ本来の味を大切に、手間ひまを惜しまず
に作られるやまぐにのいりこ。出汁以外にもマリネや炊き込みご飯な
ど幅広い活用法を提案し“本当においしいとは何か”を伝えています。
(最終日は 17:00 まで)

06/d47 SHOKUDO

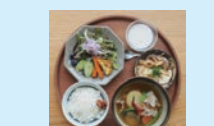


6.12(水)~7.9(火) 11:30-23:00(L.O.21:30)

発酵ツーリズムを疑似体験「旨味づくし定食」

- Fermentation Tourism Nippon 展関連メニュー -

出展品の発酵食品を使ったオリジナル定食が登場。旨味づくし定食には、
たまりで炊いたつくだ煮、サバのみりん&いしる漬、鮭のみりん&しよ
つつる漬などが並びます。 ㊞ 1,700 円 (税込) / 14:30-18:00 を除く



7.10(水)~8.6(火) 11:30-23:00(L.O.21:30)

益子定食 ビルマ汁 - 夏の定番! 益子のソウルフード -

カレー風味の野菜スープ「ビルマ汁」と益子の畑を表現したサラダ。み
そびーとかんぴょうの卵とじの小鉢。益子参考館で株分けしてもらった陶
芸家清田庄司さんのヨーグルト付。 ㊞ 1,700 円 (税込) / 14:30-18:00 を除く



7.28(日) 11:30-16:00

d MARKET 採れたて 東京野菜 直売会 - 毎月第4日曜日開催 -

東京都内で栽培され収穫したばかりの、旬の野菜や果物が並びます。東
京野菜を使った当日限定のメニューも登場。 ※無くなり次第終了