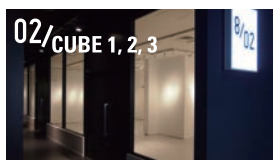


8/ MONTHLY SCHEDULE 12.1-12.31 2018

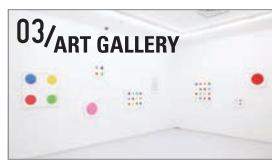
	Sun	Sun	Sun	Sun	Sun
01/COURT	11.30 (金)-12.2 (日) 日本茶 AWARD2018 「TOKYO TEA PARTY」を開催! 12.4 (火) 都市想像会議 第17回 「地域福祉×都市」④ 12.6 (木) 冒険の未来。あるいは 「極地冒険家と考える人間社会」の未来。	12.8 (土) 2018 染織意匠・図案コンペ 表彰式&発表 12.9 (日) 渋谷セカンドステージ SPECIAL PLANETS 大忘年会 2018 12.11 (火)-12.16 (日) CHRISTMAS MARKET by CRAFT PARK 『欲しい何かが見つかる』	12.17 (月) 47 都道府県の発酵ツーリズム出発進行式! -d47 MUSEUM 「Fermentation Tourism Nippon」展 関連トークショー- 12.19 (水)-12.20 (木) クリスマスヨガレッスン- 「クリスマス・ワンダーランド」S席鑑賞-		12.21 (金)-12.24 (月・祝) Art Gift Market
02/CUBE 1, 2, 3	11.24 (土)-12.2 (日) 成瀬雅春 瞑想画展 -「瞑想世界の視覚化」-	12.4 (火)-12.16 (日) THE TOLMAN COLLECTION -斎藤清の一作からはじまった、 トールマン氏のコレクター人生。世界初公開。-		12.18 (火)-12.30 (日) 創作展「感じるパッケージデザイン」展-言葉はなくても伝わる-	
03/ART GALLERY		11.22 (木)-12.17 (月) 川島秀明 [2001-2014]		12.20 (木)-1.7 (月) 増井淑乃 「将に啼かんとするや」	
04/d47 MUSEUM	10.19 (金)-12.3 (月) d design travel IWATE EXHIBITION		12.7 (金)-3.4 (月) LONG LIFE DESIGN 1-47 都道府県の健やかなデザイン展-		
05/d47 design travel store	10.27 (土)-12.3 (月) d47 奈良県 「saredo の糸しごと」		12.4 (火)-12.25 (火) d47 岩手県 「滴生舎」の漆器器-		
			12.1 (土)-12.25 (火) d47 滋賀県 「神保真珠商店 びわ湖真珠のジュエリー」		
06/d47 SHOKUDO	10.17 (水)-12.3 (月) 岩手県の味「岩手定食」-デザイントラベルガイド『d design travel 岩手』出版記念-				
07/Creative Lounge MOV	11.26 (月)-12.2 (日) Gitton week 2018	12.5 (水)-12.9 (日) 京友禅総合展 12.5 (水)-12.9 (日) 2018 染織意匠・図案コンペ		12.12 (水)-12.17 (月) RIRI & Dot インドネシアの丁寧な手仕事展	

FLOOR GUIDE

日本を代表するクリエイティブの拠点を目指して渋谷ヒカリエの8階に誕生したクリエイティブスペース「8」。多目的スペース(COURT)を中心に、強い意志を持つキーパーソンたちが集まって、ショップやギャラリー、シェアオフィス、カフェを運営しています。



2週間単位で入れ替わって展覧会を開く、3つのギャラリースペース。



小山登美夫ギャラリーがディレクションする新しいタイプのギャラリー。



グリーンカーペットが印象的な気持ちのよい空間のイベントスペース。



D&DEPARTMENTによる47都道府県をテーマとしたミュージアム。



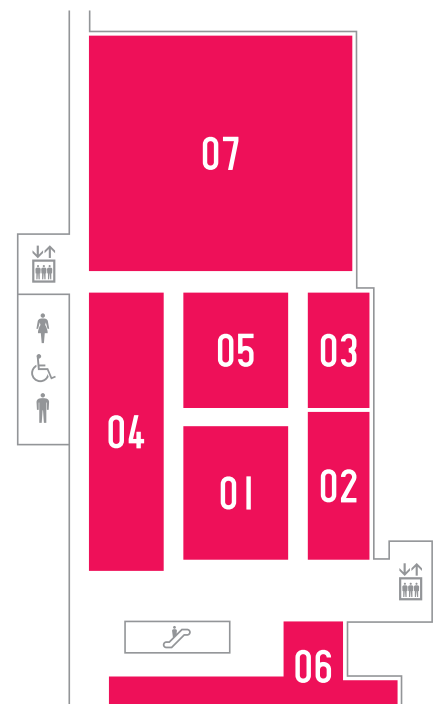
d47 食堂や COURT でのイベントとも連動するショップ。



D&DEPARTMENTが運営するカフェレストラン。



渋谷らしい働き方を実践するメンバー制ワークスペース。



<https://twitter.com/hikarie8> <https://www.facebook.com/hikarie8>

01/COURT



12.9(日) 14:00-21:00 (開場13:30)
渋谷セカンドステージSPECIAL PLANETS大忘年会2018
 総勢 8 名の豪華ゲストが、オンラインサロンに代表されるコミュニティ運営や、今年の出来事、「平成」という時代について考える連続トークショーです。 ¥6,000 円他 (割引あり) / 要予約 (Peatix)



12.11(火)-12.16(日) 11:00-20:00
CHRISTMAS MARKET by CRAFT PARK 『欲しい何かが見つかる』
 『欲しい何かが見つかる』遊び心がつまった、大人のクリスマスマーケット。“CRAFT PARK”12月はクリスマスに合わせ、贈り物として最適なたったひとつのモノを紹介いたします。 ¥ 入場無料 (12/13・16は18:00まで)



12.17(月) 19:30-21:00 (開場19:00)
47都道府県の発酵ツーリズム出発進行式!
 -d47 MUSEUM「Fermentation Tourism Nippon」展 関連トークショー-
 来春開催の企画展に向けて、キュレーター小倉ヒラク (発酵デザイナー) を始めとする、展覧会企画チームが集結。企画の思いや構想、プロジェクトへの参加方法などを語り尽します。 ¥1,000 円 (発酵ドリンク付) / 要予約 (web、d47 店頭、TEL:03-6427-2301)

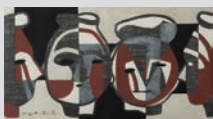


12.19(水) 17:00-18:00 (受付16:30)
12.20(木) 16:00-17:00 (受付15:30)
クリスマスヨガレッスン-「クリスマス・ワンダーランド」S席鑑賞-
 ダイナミックで華やかな『ブロードウェイ クリスマス・ワンダーランド』鑑賞前に、クリスマスヨガで心と体をリラックス! ¥8,800 円 (S席) / 要予約 (web より)



12.21(金)-12.24(月・祝) 11:00-20:00
Art Gift Market
 今注目の若手アーティスト 21 人がギフト向け作品を直接販売。グラス、キャンドル、名刺入れ、アクセサリーなど、ギフト向けに特別に制作した作品を販売します。 ¥ 入場無料 (初日 13:00 から/最終日 19:00 まで)

02/CUBE 1, 2, 3



12.4(火)-12.16(日) 11:00-20:00
THE TOLMAN COLLECTION - 斎藤清の一作品から
はじまった、トルマン氏のコレクター人生。世界初公開。-
 トルマン氏の生き方までも変えた一枚の作品、斎藤清の「ハニワ」。長い歳月をかけて選り抜き、慈しんできた私的コレクションを世界初公開です。 ¥ 入場無料 (最終日 18:00 まで)



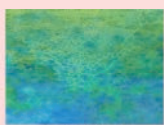
12.18(火)-12.30(日) 11:00-20:00
創作展「感じるパッケージデザイン」展-言葉はなくても伝わる-
 「言葉はなくても伝わる」をテーマにパッケージデザイナーが創作展を開催。国・文化を超えてコミュニケーション出来る様なパッケージを感じてください。 ¥ 入場無料 (最終日 17:00 まで)

03/ART GALLERY



©Hideaki Kawashima

11.22(木)-12.17(月) 11:00-20:00
川島秀明 [2001-2014]
 独自の視点で人物像を描く川島秀明。本展では 2001 年から 2014 年までのペインティングやドローイング作品を展示します。 ¥ 入場無料



©Yoshino Masui

12.20(木)-1.7(月) 11:00-20:00
増井淑乃「将に啼かんとするや」
 紙に水彩で下地を塗り、繊細で繊細な独特のテクスチャを生み出す増井淑乃。本展では、旧作から新作までを展示します。 ¥ 入場無料 (12/31は18:00まで)

04/d47 MUSEUM



10.19(金)-12.3(月) 11:00-20:00
d design travel IWATE EXHIBITION
-デザイントラベルガイド『d design travel 岩手』出版記念-
 岩手の観光をデザインの視点で案内するガイドブックの内容を立体的に表現。掲載地で実際に使われている仕事道具や装飾品などを展示し、その魅力を再現します。 ¥ 入場無料 (入場は 19:30 まで)

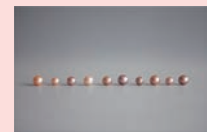


12.7(金)-3.4(月) 11:00-20:00
LONG LIFE DESIGN 1-47都道府県の健やかなデザイン展-
 これからの未来に向かう「デザイン」を考える展覧会。第一弾は、多様なロングライフデザインを 47 の日本から集め、その生まれ方や土地との関連性を紐解きます。 ¥ 入場無料 (入場は 19:30 まで / 12/31は18:00まで)

05/d47 design travel store



10.27(土)-12.3(月) 11:00-20:00
d47 奈良県「saredoの糸しごと」
 落ちわたを再び糸として再生させ、その糸から出来た靴下や帽子を紹介。上質なコットンだからこそその着心地の良さを体感してください。(最終日は17:00まで)



12.1(土)-12.25(火) 11:00-20:00
d47 滋賀県「神保真珠商店 びわ湖真珠のジュエリー」
 淡水真珠養殖の発祥の地である琵琶湖。形も色も一つとして同じものがなく、独特の輝きが魅力です。琵琶湖の自然の力から生み出されたジュエリーを紹介します。(最終日は17:00まで)



12.4(火)-12.25(火) 11:00-20:00
d47 岩手県「滴生舎」の漆器 日本で使われる漆の国産率はわずか3%。その7割が岩手県二戸市浄法寺産です。滴生舎の器をはじめ、浄法寺漆の復興に尽力する岩館隆や、若手作家の器も並びます。(最終日は17:00まで)

06/d47 SHOKUDO



10.17(水)-12.3(月) 11:30-23:00(L.021:30)
岩手県の味「岩手定食」
-デザイントラベルガイド『d design travel 岩手』出版記念-
 d47 食堂の料理人が県内をめくり、岩手ならではの食を取材して開発。柳ぼつとやがっくら漬、くるみ餅、てんぼなどの郷土料理が並びます。 ¥1,680 円 (税込) / 14:30-18:00 を除く

07/Creative Lounge MOV



12.5(水)-12.9(日) 11:00-20:00 @aiiima1
京友禅総合展
 京友禅の素晴らしさを認識して頂くために、アフリカテストの新しい意匠に挑戦した新商品開発品の発表および、他用途試作品等を展示します。 ¥ 入場無料



12.5(水)-12.9(日) 11:00-20:00 @aiiima2
2018染織意匠・図案コンペ
 日本が世界から注目される2020年を契機として、日本伝統文化を発信するために、海外 10 カ国の意匠・図案により、振袖を創作発表します。 ¥ 入場無料



12.12(水)-12.17(月) 11:00-20:00 @aiiima2
RIRI & Dot インドネシアの丁寧な手仕事展
 手織りのスカーフ、陶磁器や木彫りの食器、竹で編んだインテリア雑貨などなど。クラフト大国インドネシア選りすぐりの高品質な品々をご紹介します。 ¥ 入場無料 (最終日は18:00まで)